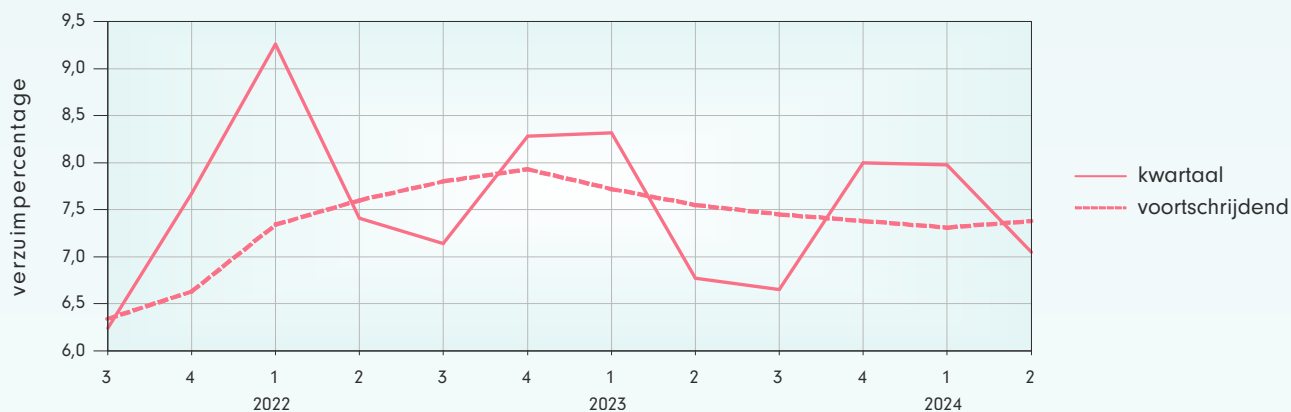




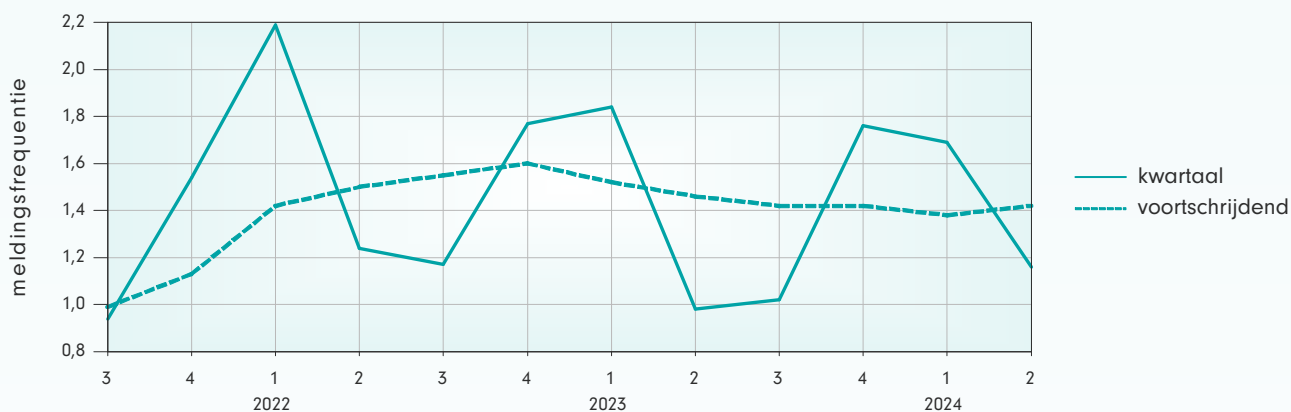
## Ontwikkeling verzuimpercentage GGZ

Het verzuim in de branche over het voortschrijdend jaar 2023-3 t/m 2024-2 is 7,38%. Ten opzichte van een jaar geleden is het verzuim met 0,17 procentpunt gedaald.



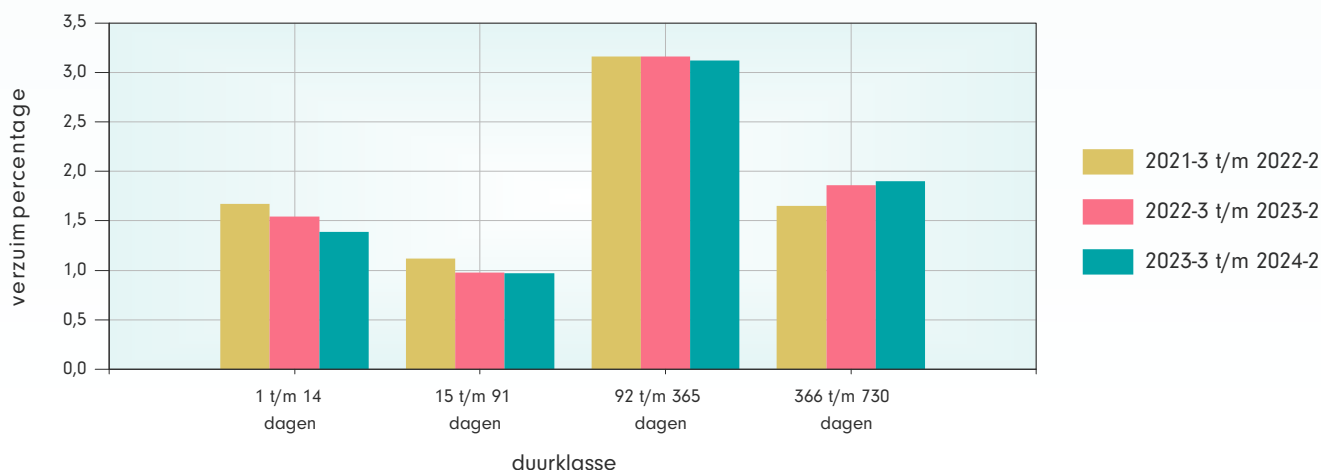
## Ontwikkeling meldingsfrequentie GGZ

De meldingsfrequentie over het voortschrijdend jaar 2023-3 t/m 2024-2 is 1,42. Dat is lager dan één jaar geleden.



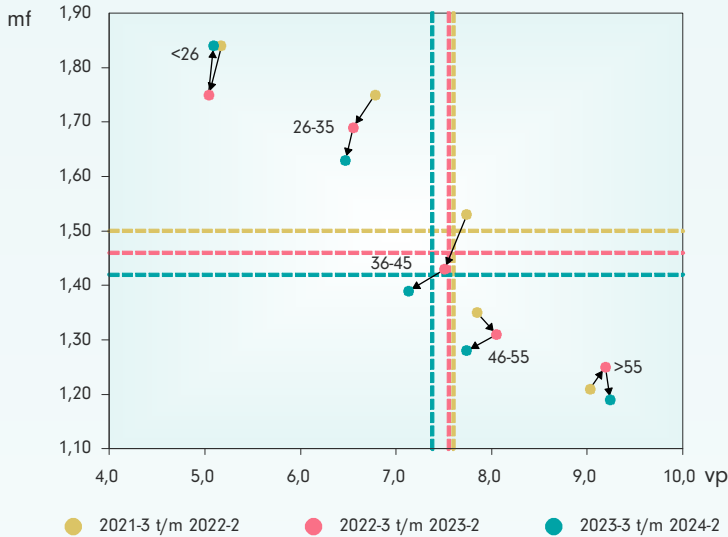
## Ontwikkeling verzuimpercentage naar duurklasse GGZ

De daling van het verzuim zien we vooral terug in het kortdurende verzuim van 1 t/14 dagen. Het extra lange verzuim van duurklasse 366 t/m 730 dagen is echter opnieuw toegenomen.





## Ontwikkeling verzuimpercentage en meldingsfrequentie per leeftijdscategorie GGZ



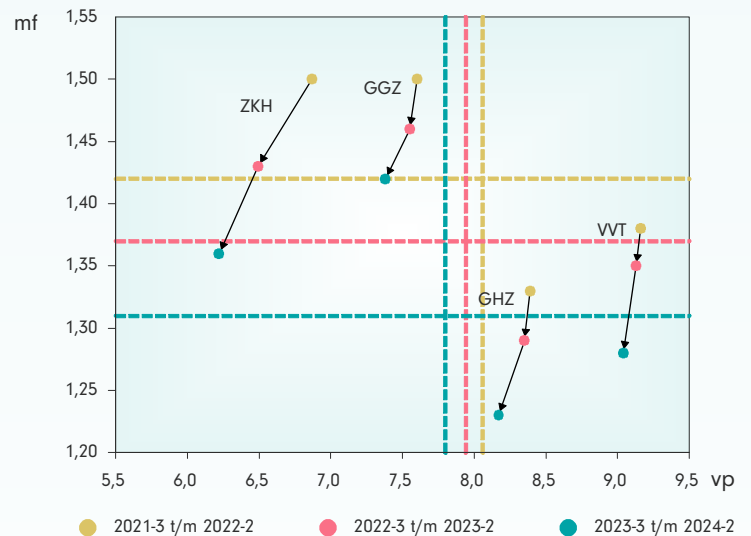
Leeftijdsklasse	VP	MF
25 jaar en jonger	5,09	1,84
26 t/m 35 jaar	6,47	1,63
36 t/m 45 jaar	7,13	1,39
46 t/m 55 jaar	7,74	1,28
56 jaar en ouder	9,24	1,19
<b> totaal </b>	<b> 7,38 </b>	<b> 1,42 </b>

Onder werknemers van 36 t/m 45 en 46 t/m 55 is het verzuim afgenomen ten opzichte van een jaar geleden, in de andere groepen is het nagenoeg gelijk gebleven. De meldingsfrequentie is alleen gestegen bij werknemers jonger dan 26 jaar.

## Ontwikkeling verzuimpercentage en meldingsfrequentie per branche

Branche	VP	MF
ZKH	6,22	1,36
GHZ	8,17	1,23
GGZ	7,38	1,42
VVT	9,04	1,28
<b>zorgbreed</b>	<b>7,80</b>	<b>1,31</b>

In alle branches zien we een daling van zowel verzuim als meldingsfrequentie ten opzichte van een jaar geleden.



## Ontwikkeling verzuimpercentage voortschrijdend per branche

Zorgbreed is het verzuimpercentage deze periode 7,80. Dat is niet alleen een daling ten opzichte van één jaar geleden (7,94), maar ook ten opzichte van twee jaar geleden (8,06).

